

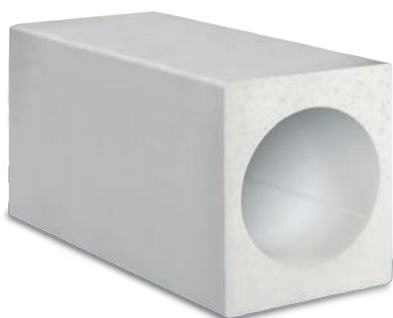


Kanały ściennie

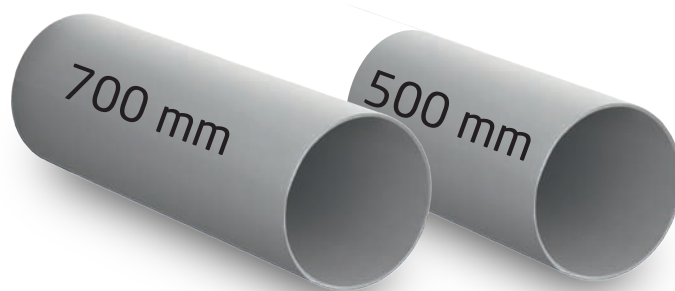
Kanały ściennie (seria 160)

9/MRD - Obudowa do instalacji na ścianie z EPS, z nachyleniem w stronę zewnętrzną. Odpowiednia do wszystkich urządzeń z serii 160. Można ją wykorzystać również z LUNOtherm. Skracana bezstopniowo.

Kanały ściennie do serii 160. Odpowiednie do wszystkich urządzeń z serii 160 (można wykorzystać również z LUNOtherm)



9/MRD
(ocieplony
przypust ścienny EPS)



9-R 160-700
(długość 700 mm)

9-R 160-500
(długość 500 mm)

Dane techniczne

Typ:	Przekrój montażowy	Długość	Wykonanie	Dodatkowe ocieplenie
9/MRD (ze spadkiem na zewnątrz, ocieplony)	240 x 210 mm (wys. x szer.)	500 mm (skracana bezstopniowo)	EPS	Tak
9/R 160-700	Otwór Ø 162 mm	700 mm (skracana bezstopniowo)	Plastik	-
9/R 160-500	Otwór Ø 162 mm	500 mm (skracana bezstopniowo)	Plastik	-



Akcesoria do kanałów

Akcesoria do kanałów ściennych (seria 160)

Urządzenia dwukanałowe (Ne^{xt} i e⁶⁰) wymagają dodatkowego podziału wewnętrznego kanału przy pomocy adapterów 2/AD 160. Dla dodatkowej ochrony przed hałasem dla wszystkich urządzeń jednokanałowych można użyć odpowiednich elementów wygłuszających.



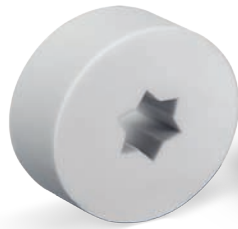
9/KVEN-2
elektrycznie zamykanie
kanałów



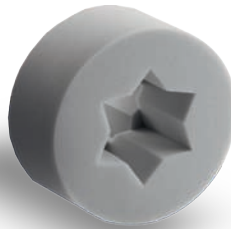
2/AD 160
adaptery podziału kanału



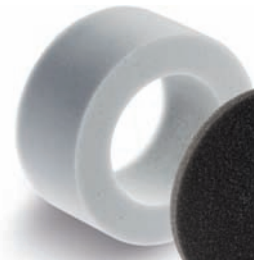
9/SD-SR
elementy wygłuszające
"sound reflector"



9/SD-SK
elementy wygłuszające



9/SD-S
elementy wygłuszające



9/SD-SW
elementy wygłuszające

Dane techniczne

Typ:	Klawiatura/ wyświetlacz	Głębokość	Pasuje do urządzeń
9/KVEN-2	Elektryczne zamykanie kanałów	-	Ne ^{xt}
2/AD 160	Adapter podziału kanału	1 szt. na każde 100 mm pustego kanału	Ne ^{xt} , e ⁶⁰
9/SD-SR	Sound reflector	-	ALD-S
9/SD-SK	Wygłuszenie premium	1 szt. na każde 70 mm pustego kanału	ALD-S
9/SD-S	Wygłuszenie standard	1 szt. na każde 70 mm pustego kanału	Seria e ² , RA, AB, ALD
9/SD-SW	Wygłuszenie	1 szt. na każde 70 mm pustego kanału	