



- II**      **PL**      **Instrukcja instalacji**  
**Zewnętrzne nawiewniki naścienne**  
**Typ ALD i ALD-S**
- Prosimy o przekazanie użytkownikowi -

Zawartość:	Strona:
Informacje o tej instrukcji, utylizacja, pozycja montażu, uwaga dotycząca pokryw zewnętrznych LUNOS	2
Przykłady instalacji	3
Jednostki wysyłki	4
Montaż: ALD	4
Montaż: ALD-S	7
Montaż w połączeniu z LUNOotherm i LUNOotherm FS	8
Wymiana filtra, części dodatkowe/zamienne	9

## Informacje o tej instrukcji

- Przed montażem należy przeczytać niniejszą instrukcję uważnie i w całości! Należy zawsze stosować się do ogólnych instrukcji bezpieczeństwa i symboli bezpieczeństwa z informacjami w tekście.
- Po wykonaniu montażu należy przekazać niniejszą instrukcję użytkownikowi (najemcy, właścicielowi, zarządcy nieruchomości itd.).

## Utylizacja



Opakowanie wymaga sortowania przed utylizacją. Urządzenie należy zutylizować zgodnie z aktualnie obowiązującymi przepisami prawa. Informacji udzieli właściwy urząd miejski.

## Pozycja montażu

Nie należy umieszczać urządzenia nad wrażliwymi meblami, powierzchniami lub obrazami. Ściana pod urządzeniem powinna pozostać nieużywana.

Nie należy umieszczać urządzenia powyżej lub w pobliżu termostatów pokojowych.

## Uwaga dotycząca pokryw zewnętrznych LUNOS

Pełne plastikowe pokrywy zewnętrzne dostarczane przez LUNOS zapewniają wysoką odporność na silny deszcz i mogą być stosowane w grupie III według normy DIN 4108-3 (2012-04). Pokrywy metalowe lub powlekane metalem mogą być stosowane w grupie I według normy DIN 4108-3 (2012-04).

W przypadku budynków narażonych na wiatr lub działania silnego wiatru i deszczu na pokrywy zewnętrzne mogą być wymagane dalsze środki ochrony przed warunkami pogodowymi.

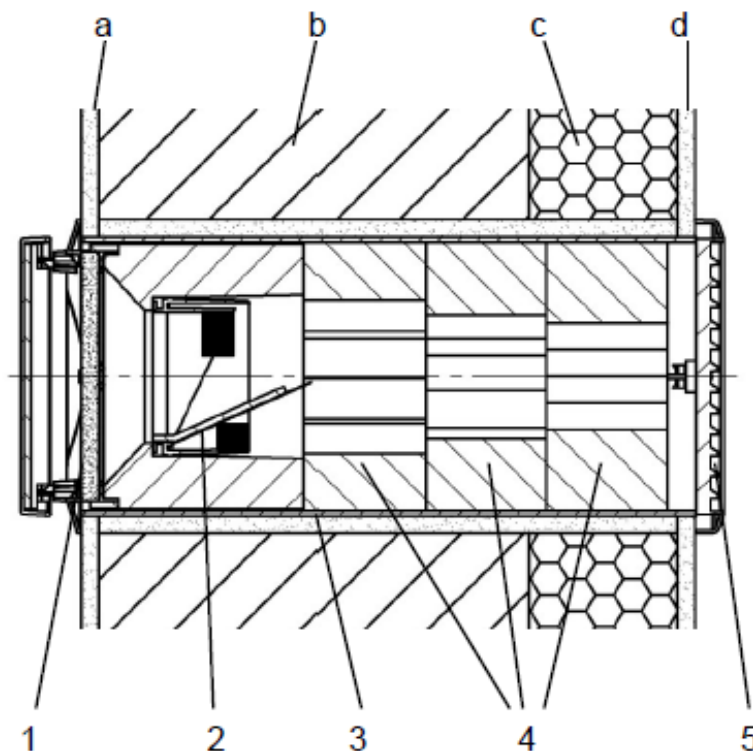
Uwaga: W przykładach instalacji obudowa wewnętrzna 9/IBE została pokazana jako zamknięcie wewnętrzne, a kratka zewnętrzna  $\varnothing 180$  mm jako zamknięcie zewnętrzne. Możliwe jest także zastosowanie innych zamknięć wewnętrznych i zewnętrznych z oferty produktów LUNOS.

**ALD**

- 1- Obudowa wewnętrzna 9/IBE z filtrem i, w razie potrzeby, regulatorem przepływu powietrza
- 2- Zabezpieczenie przeciwwiatrowe 9/WDS
- 3- Rura ścienna 9/R 160
- 4- Tłumik akustyczny 9/SD-S
- 5- Zamknięcie zewnętrzne

Konstrukcja ściany (uproszczona ilustracja):

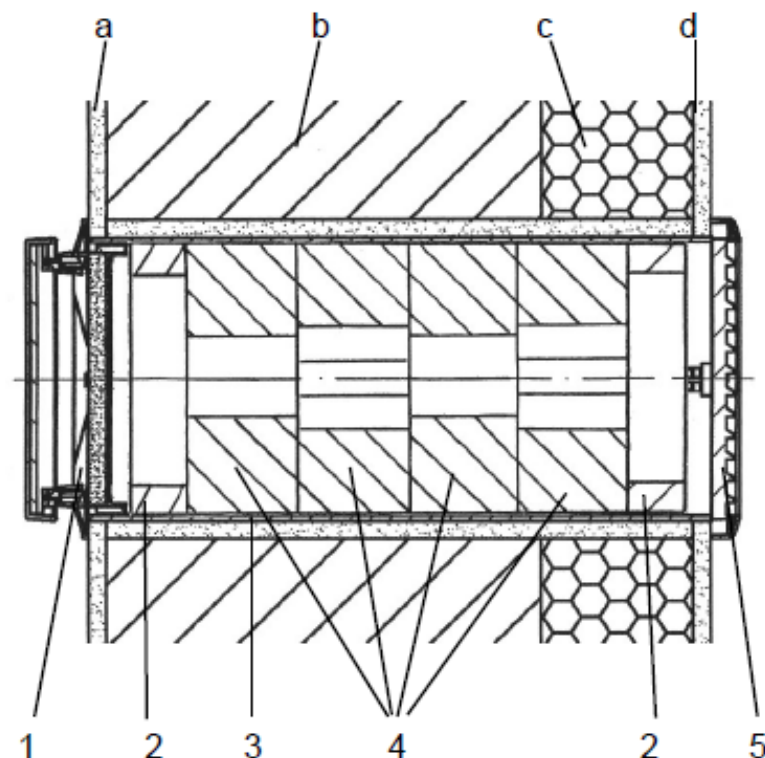
a - tynk wewnętrzny; b - mur; c - izolacja termiczna; d - tynk zewnętrzny

**ALD-S**

- 1- Obudowa wewnętrzna 9/IBE z filtrem
- 2- Pierścień izolacji akustycznej
- 3- Rura ścienna 9/R 160
- 4- Tłumik akustyczny 9/SD-SK
- 5- Zamknięcie zewnętrzne

Konstrukcja ściany (uproszczona ilustracja):

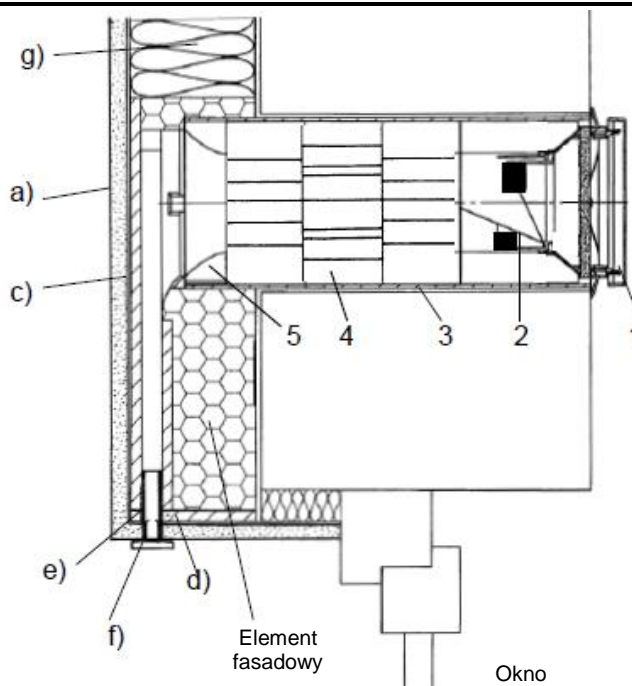
a - tynk wewnętrzny; b - mur; c - izolacja termiczna; d - tynk zewnętrzny



### ALD w połączeniu z elementem fasadowym LUNOthem

Montaż w **cienkowarstwowych** systemach tynków

- 1- Obudowa wewnętrzna 9/IBE z filtrem
  - 2- Zabezpieczenie przeciwwiatrowe 9/WDS
  - 3- Rura ścienna 9/R 160
  - 4- Tłumik akustyczny 9/SD-S
  - 5- Końcówka tłumika akustycznego
- a) - Tynk  
 c) - Wzmocnienie i klej wzmacniający (zgodnie z zatwierdzonym systemem ETICS)  
 d) - Dolna płyta graniczna  
 e) - Rama podtynkowa  
 f) - Osłona zabezpieczająca przed owadami  
 g) - Izolacja (zgodnie z zatwierdzonym systemem ETICS)



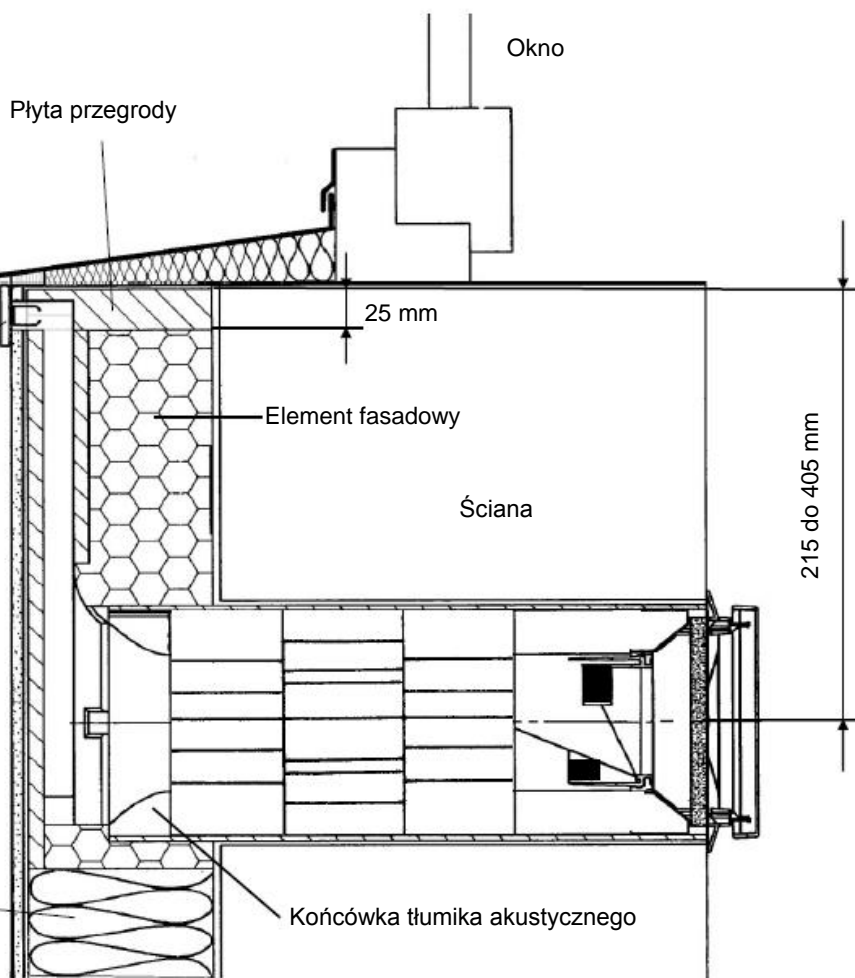
Instalacja z ALD-S – analogicznie

### ALD w połączeniu z elementem fasadowym LUNOthem FS

Należy uwzględnić wystarczającą ochronę przed silnym deszczem. Można to osiągnąć w taki sposób, aby przednia krawędź grymsu podokiennego całkowicie zasłaniała osłonę zabezpieczającą przed owadami.

Osłona zabezpieczająca przed owadami  
 Osłonę nadal można wyjmować dla potrzeb konserwacji pod warunkiem zachowania dostatecznego odstępu między przednią krawędzią grymsu podokiennego a powierzchnią fasady.

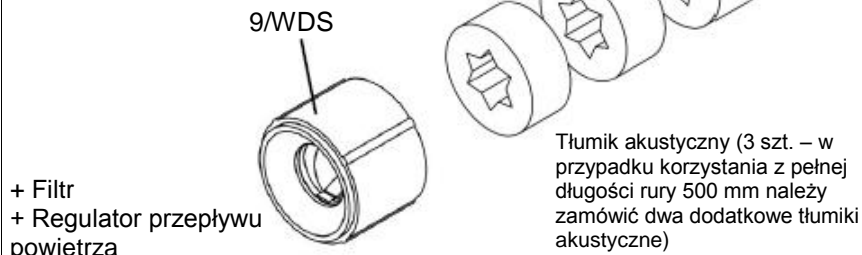
Izolacja (zgodnie z zatwierdzonym systemem ETICS)



**Uwaga: Analogicznie, to samo dotyczy instalacji ALD-S w połączeniu z LUNOthem i LUNOthem FS!**

**ALD**

Urządzenie do zabudowy ALD

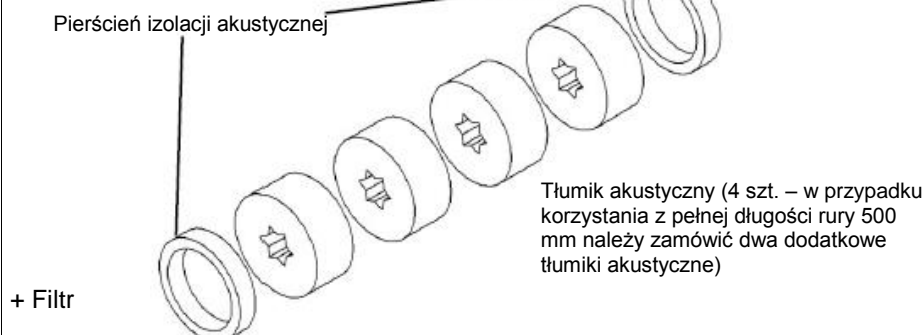


**W obu wersjach do wykonania wymagane są:**

- Rura ścienna
- Obudowa wewnętrzna
- Pokrywa zewnętrzna

**ALD-S**

Urządzenie do zabudowy ALD-S

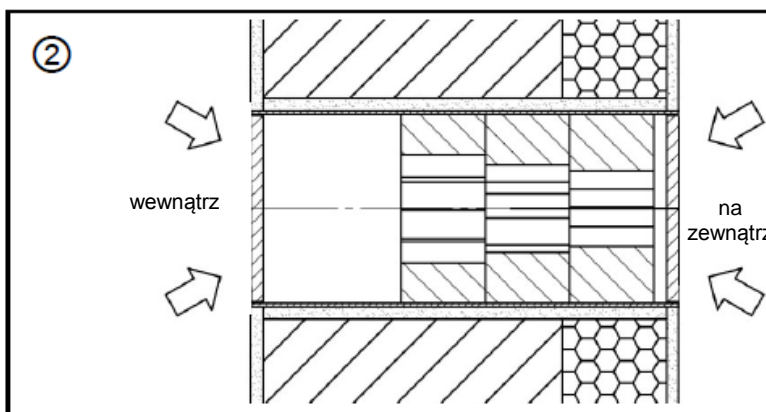
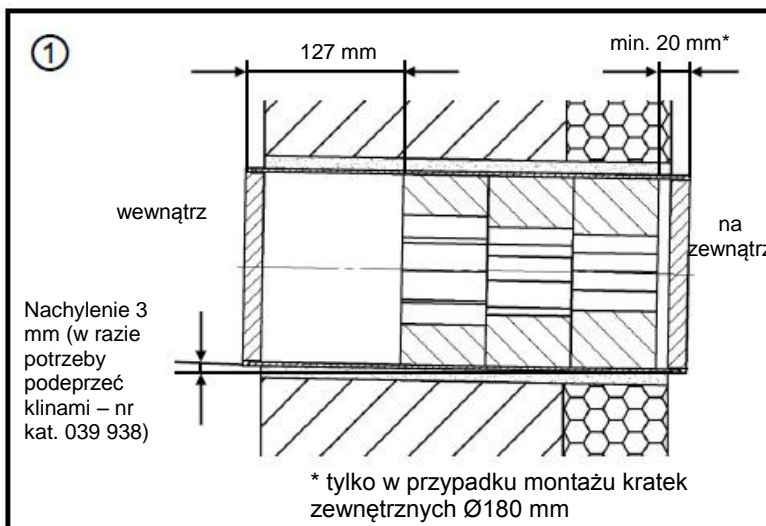


**Montaż: ALD**

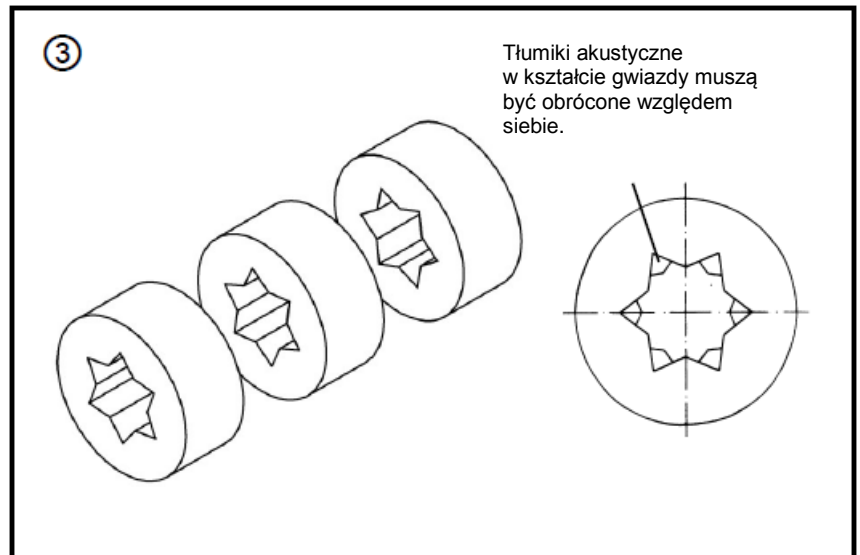
Przygotować otwór ścienny na rurę ścienną (np. poprzez wiercenie rdzeniowe, wiertło rdzeniowe Ø162 mm).

W razie potrzeby skrócić rurę ścienną do wymaganej długości instalacji (min. 243 mm). Robiąc to, należy upewnić się, że nadmiar długości rury po obu stronach obejmuje grubość tynku. W razie potrzeby należy skrócić tłumik akustyczny w taki sposób, aby podany odstęp od krawędzi rury został zachowany. W razie potrzeby należy skrócić zewnętrzny tłumik akustyczny w kształcie gwiazdy, np. przy użyciu noża. Wprowadzić rurę ścienną i uszczelnić ją dookoła (klej montażowy, nr kat. 038 733).

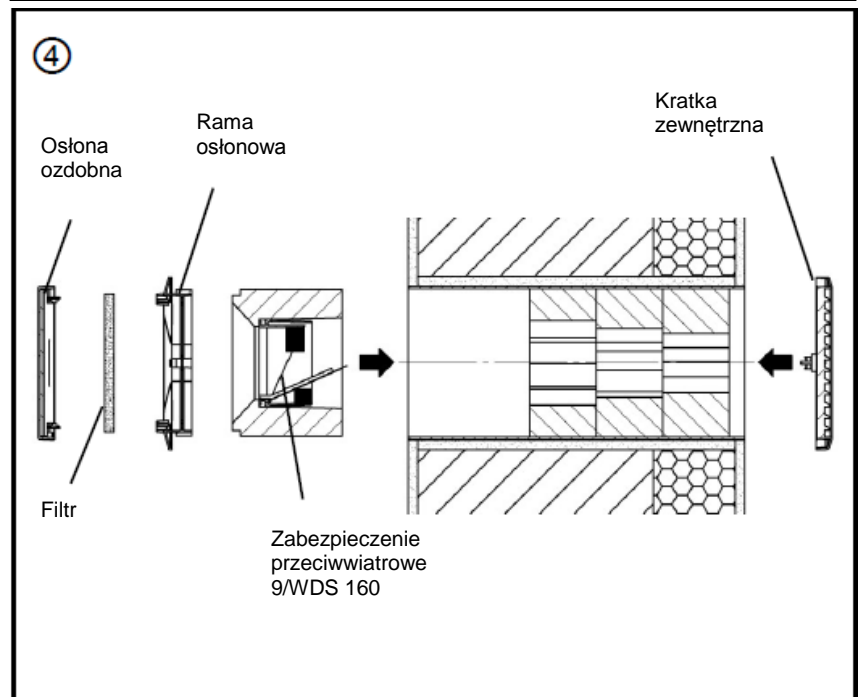
Nałożyć tynk wewnętrzny i zewnętrzny. W przypadku tynkowania zamknięcia zewnętrznego należy najpierw wymienić nakładkę zabezpieczenia tynku na zewnątrz na zamknięcie zewnętrzne.



Ustawić tłumiki akustyczne w taki sposób, aby były obrócone względem siebie, zgodnie z ilustracją.



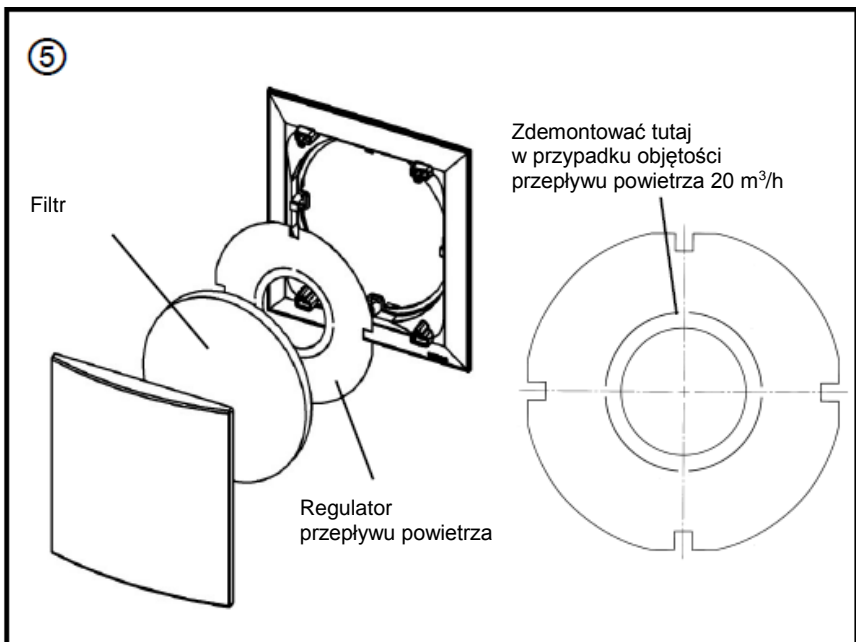
Zdjąć nakładkę zabezpieczenia natynkowego. Włożyć zamknięcie zewnętrzne. Włożyć zabezpieczenie przeciwwiatrowe 9/WDS. Należy przestrzegać oznaczenia „INNEN OBEN” (środkiem do góry) na zabezpieczeniu przeciwwiatrowym. Zamontować ramę osłonową obudowy wewnętrznej. Należy zwrócić uwagę, aby napis „LUNOS” był widoczny w prawym dolnym rogu. Wprowadzić filtr. Zatrzasknąć osłonę ozdobną obudowy wewnętrznej na miejscu w położeniu otwartym.



Wprowadzić regulator przepływu powietrza pod filtrem w zależności od projektu systemu wentylacji:

Objętość przepływu powietrza przy różnicy ciśnień statycznych 8 Pa:

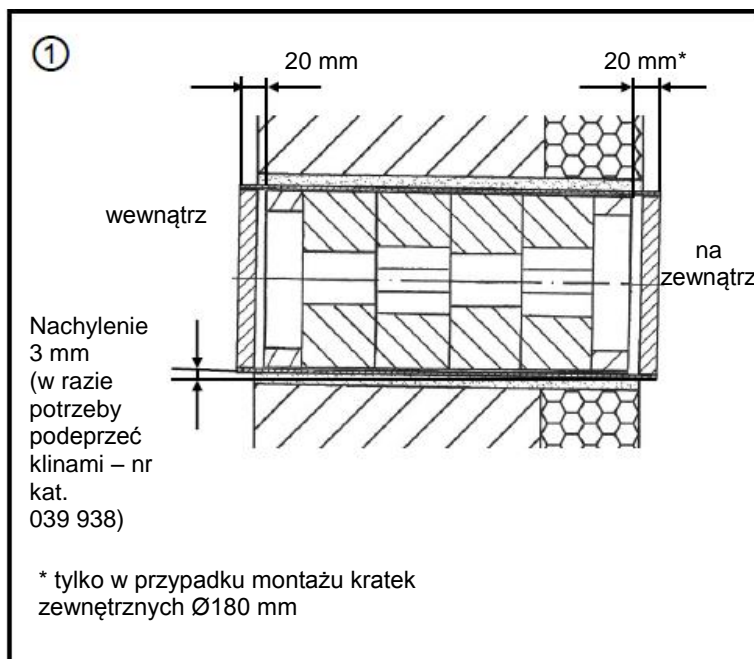
- 25 m<sup>3</sup>/h **bez** regulatora przepływu powietrza
- 20 m<sup>3</sup>/h **z** regulatorem przepływu powietrza i **rozszerzonym przekrojem**
- 15 m<sup>3</sup>/h **z** regulatorem przepływu powietrza, **komplet**



Przygotować otwór ścienny na rurę ścienną (np. poprzez wiercenie rdzeniowe, wiertło rdzeniowe Ø162 mm).

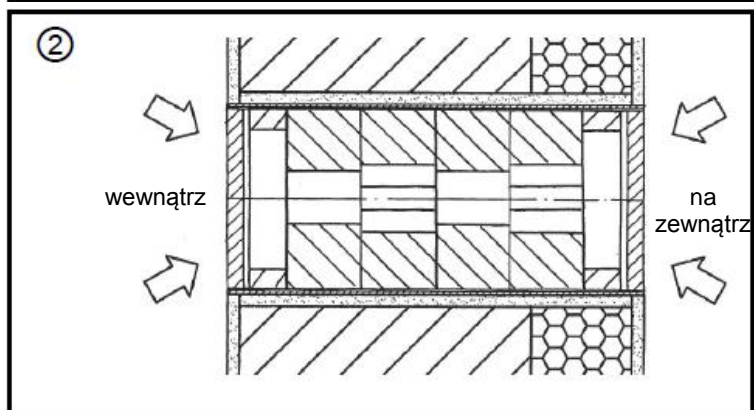
W razie potrzeby skrócić rurę ścienną do wymaganej długości instalacji (min. 243 mm). Robiąc to, należy upewnić się, że nadmiar długości rury po obu stronach obejmuje grubość tynku. W razie potrzeby należy skrócić tłumik akustyczny w taki sposób, aby podany odstęp od krawędzi rury został zachowany.

W razie potrzeby należy skrócić zewnętrzny tłumik akustyczny w kształcie gwiazdy, np. przy użyciu noża. Wprowadzić rurę ścienną i uszczelnić ją dookoła (klej montażowy, nr kat. 038 733).



Nałożyć tynk wewnętrzny i zewnętrzny.

W przypadku tynkowania zamknięcia zewnętrznego należy najpierw wymienić nakładkę zabezpieczenia tynku na zewnątrz na zamknięcie zewnętrzne.



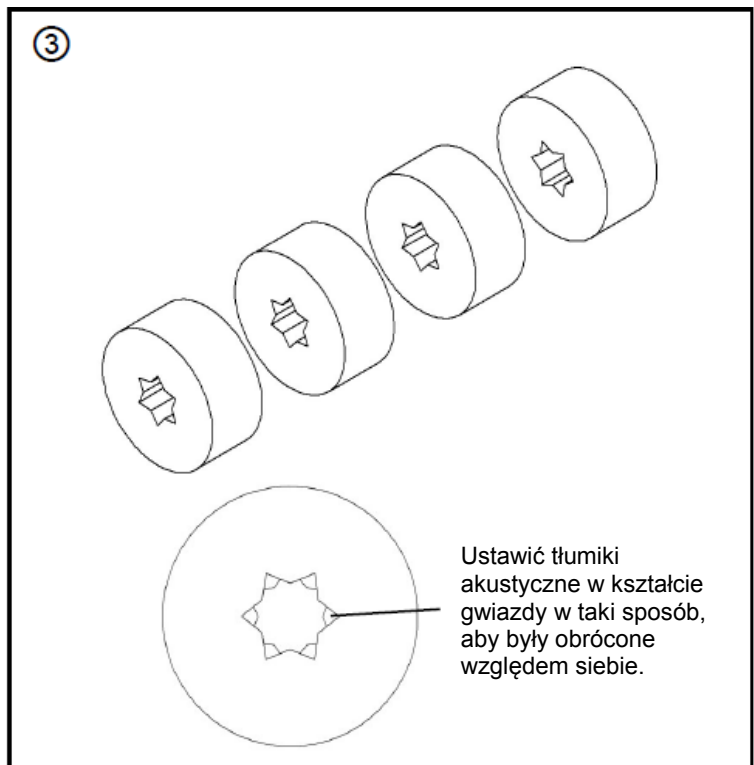
Ustawić tłumiki akustyczne w taki sposób, aby były obrócone względem siebie, zgodnie z ilustracją.

Objętość przepływu powietrza przy różnicy ciśnień statycznych 8 Pa:

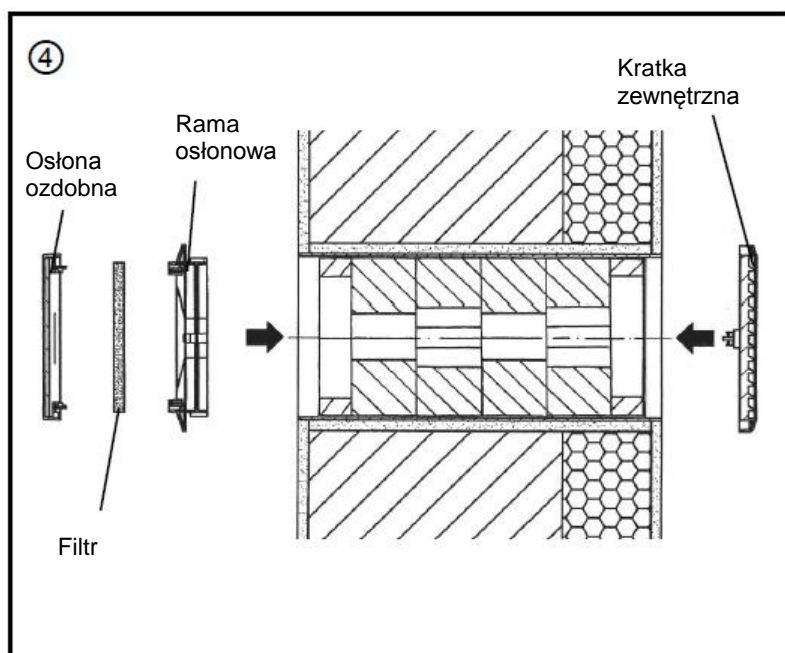
- 15 m<sup>3</sup>/h

Objętość przepływu powietrza przy różnicy ciśnień statycznych 4 Pa:

- 10 m<sup>3</sup>/h



Zdjąć nakładki zabezpieczenia natynkowego. Włożyć zamknięcie zewnętrzne. Zamontować ramę osłonową obudowy wewnętrznej. Należy zwrócić uwagę, aby napis „LUNOS” był widoczny w prawym dolnym rogu. Wprowadzić filtr. Zatrzasnąć osłonę ozdobną obudowy wewnętrznej na miejscu w położeniu otwartym.

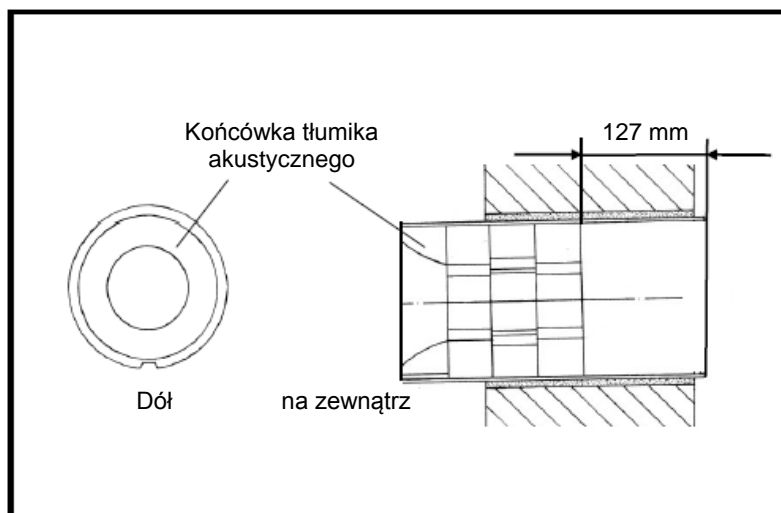


### Montaż w połączeniu z LUNOthem i LUNOthem FS

Uwaga: W przypadku montażu rury ściennej 9/R 160 i elementu fasadowego LUNOthem lub LUNOthem FS należy korzystać z odpowiednich instrukcji instalacji.

**Końcówka tłumika akustycznego znajduje się w dostawie LUNOthem lub LUNOthem FS.**

Wprowadzić końcówkę tłumika akustycznego w sposób pokazany na ilustracji i docisnąć ją do przedniej krawędzi rury. Po zamontowaniu elementu fasadowego rura ma ogranicznik, do którego można docisnąć końcówkę tłumika akustycznego. W razie potrzeby należy skrócić tłumik akustyczny ALD w taki sposób, aby podany odstęp 127 mm od krawędzi rury został zachowany. Odstęp ten zajmuje powłoka styropianowa zabezpieczenia przeciwwiatrowego. (Odstęp ten nie dotyczy wersji ALD-S).

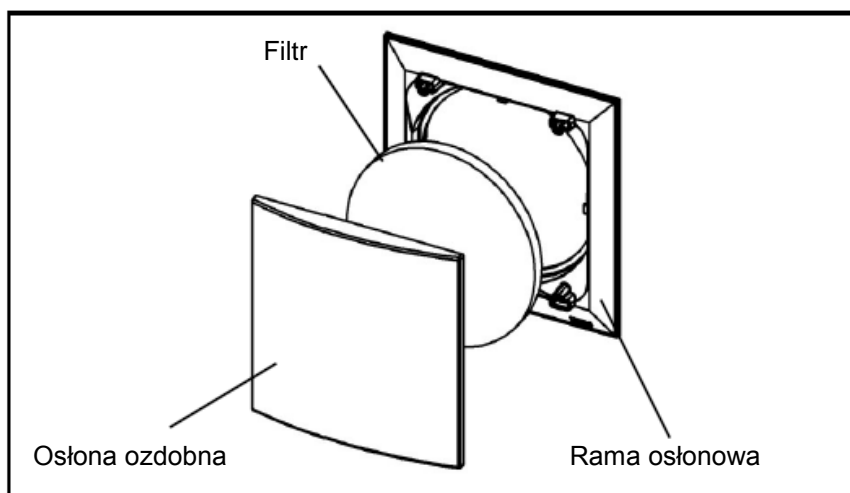


**Kontynuować montaż w sposób opisany w rozdziałach dotyczących montażu ALD i ALD-S.**



Filtr należy wymieniać co 3 miesiące ze względu na zużycie. Wyczyścić lub wymienić w razie potrzeby. Po wprowadzeniu filtra należy zatrzasnąć osłonę ozdobną na miejscu w „położeniu otwartym”. Otwory wentylacyjne nie mogą być zasłonięte ani zablokowane.

**Uwaga: Alternatywne obudowy wewnętrzne są dostarczane z odpowiednimi instrukcjami wymiany filtra!**



### Części dodatkowe i części zamienne

Tłumik akustyczny w kształcie gwiazdy	Typ 9/SD-S	Nr kat. : 039 919
Tłumik akustyczny w kształcie małej gwiazdy	Typ 9/SD-SK	Nr kat. : 041 134
Regulator przepływu powietrza	Typ 9/VSB	Nr kat. : 039 920
Filtry zamienne, 5-pak	Typ 9/FIB2	Nr kat. : 037 192
Filtry o długiej żywotności		
Filtr klasy G2, 3-pak	Typ 9/FIB2R	Nr kat. : 037 205
Filtry o długiej żywotności		
Filtr klasy G3, 3-pak	Typ 9/FIB3R	Nr kat. : 037 214
Kratka zewnętrzna, biała	Typ 1/WE 180	Nr kat. : 039 852
Kratka zewnętrzna, piaskowana	Typ 1/BE 180	Nr kat. : 039 917
Kratka zewnętrzna, antracytowa	Typ 1/AZ 180	Nr kat. : 041 143
Zestaw klinów		Nr kat. : 039 928
Zabezpieczenie przeciwwiatrowe	Typ 9/WDS	Nr kat. : 037 230



**LUNOS Germany**  
LUNOS Lüftungstechnik GmbH  
für Raumlufsysteme  
Wilhelmstr. 31  
13593 Berlin • Niemcy

Telefon +49 30 362 001-0  
Faks +49 30 362 001-89  
info@lunos.de  
www.lunos.de

**E137 07.18**